

分布 山西。

素侃夜蛾 *Conisania arida* (Lederer) (图版 XX-29)

*Hadena arida* Lederer, 1855, Verh. zool.-bot. Ges. Wien. p. 108, pl. 1, fig. 7. (阿尔泰山)

*Trichoclea albicolon* ab. *arida*: Hampson, 1905, Cat. Lep. Phal. Br. Mus. 5: 238.

*Conisania arida*: Boursin, 1966, Z. wien. ent. Ges. 51: 156.

翅展 35 mm。头、胸黑褐杂浅黄灰色，颈板有黑线；前翅底色浅黄灰，大部带暗褐并布细黑点，基线、内线、外线均双线黑色，基线、内线波浪形，外线锯齿形，剑纹不明显，环、肾纹大，有不完整的黑边，中线黑色，亚端线黄白色锯齿形，内侧一列黑齿纹；后翅褐色，翅脉及端区黑褐色；腹部黑褐色。雄蛾抱器瓣体与冠分界明显，冠小，有长柄（图 379）。

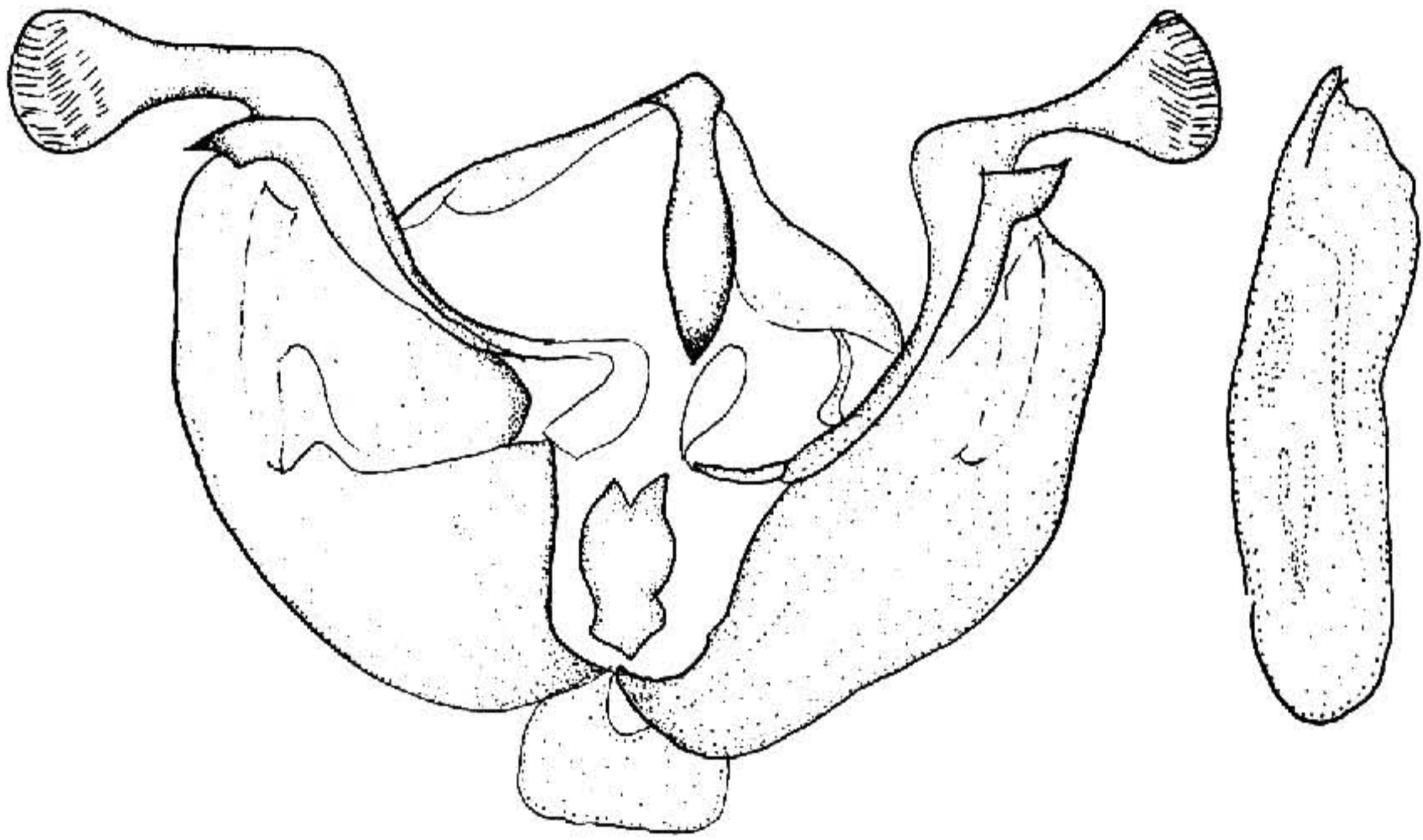


图 379 素侃夜蛾 *Conisania arida* (Lederer) ♂ 外生殖器

分布 青海、新疆、西藏；中亚地区，欧洲。

粘夜蛾属 *Leucania* Ochsenheimer

*Leucania* Ochsenheimer, 1816, Schmett. Eur. 4: 81.

Type-species: *Phalaena comma* Linnaeus.

*Donachlora* Sodaffsky, 1837, Bull. Soc. Natur. Mosc. 10 (6): 87.

*Leucadia* Sodaffsky, 1837, Bull. Soc. Natur. Mosc. 10 (6): 87.

*Donacochlora* Agassiz, [1847] 1846, Nom. zool. Index Univ. p. 129.

*Pudorina* Gistel, 1848, Naturg. Thierreichs. 11.